

VERIFICA PARAMETRI TECNICI DI GIUGNE EDILIZIA

CATEGORIA 1 - Pagine Tecniche e Tabelle per i Locali di Categoria 1

1: REPARTO OFFICINA (LOCALE DI CATEGORIA 1)

1) Area di lavoro: mq 128
 2) Area di lavoro: mq 105
 3) Area di lavoro: mq 600
 4) Area di lavoro: mq 150
 5) Area di lavoro: mq 110
 6) Area di lavoro: mq 394
 7) Area di lavoro: mq 500
 8) Area di lavoro: mq 150
 9) Area di lavoro: mq 150
 10) Area di lavoro: mq 150

2: REPARTO CARROZZERIA (LOCALE DI CATEGORIA 1)

1) Area di lavoro: mq 105
 2) Area di lavoro: mq 105
 3) Area di lavoro: mq 105
 4) Area di lavoro: mq 105
 5) Area di lavoro: mq 105
 6) Area di lavoro: mq 105
 7) Area di lavoro: mq 105
 8) Area di lavoro: mq 105
 9) Area di lavoro: mq 105
 10) Area di lavoro: mq 105

3: SPOGLIATOI (LOCALE DI CATEGORIA 3)

1) Area di lavoro: mq 25
 2) Area di lavoro: mq 25
 3) Area di lavoro: mq 25
 4) Area di lavoro: mq 25
 5) Area di lavoro: mq 25
 6) Area di lavoro: mq 25
 7) Area di lavoro: mq 25
 8) Area di lavoro: mq 25
 9) Area di lavoro: mq 25
 10) Area di lavoro: mq 25

4: SERVIZI IGIENICI (LOCALE DI CATEGORIA 3)

1) Area di lavoro: mq 25
 2) Area di lavoro: mq 25
 3) Area di lavoro: mq 25
 4) Area di lavoro: mq 25
 5) Area di lavoro: mq 25
 6) Area di lavoro: mq 25
 7) Area di lavoro: mq 25
 8) Area di lavoro: mq 25
 9) Area di lavoro: mq 25
 10) Area di lavoro: mq 25

5: ACCETTAZIONE E GESTIONE AMMINISTRATIVA, REPARTO OPERATIVO (LOCALE DI CATEG. 1)

1) Area di lavoro: mq 105
 2) Area di lavoro: mq 105
 3) Area di lavoro: mq 105
 4) Area di lavoro: mq 105
 5) Area di lavoro: mq 105
 6) Area di lavoro: mq 105
 7) Area di lavoro: mq 105
 8) Area di lavoro: mq 105
 9) Area di lavoro: mq 105
 10) Area di lavoro: mq 105

6: MAGAZZINO RICAMBI (LOCALE DI CATEGORIA 3)

1) Area di lavoro: mq 394
 2) Area di lavoro: mq 394
 3) Area di lavoro: mq 394
 4) Area di lavoro: mq 394
 5) Area di lavoro: mq 394
 6) Area di lavoro: mq 394
 7) Area di lavoro: mq 394
 8) Area di lavoro: mq 394
 9) Area di lavoro: mq 394
 10) Area di lavoro: mq 394

7: SALONE DI ESPOSIZIONE AUTOVETTURE (CATEG. 1)

1) Area di lavoro: mq 1300
 2) Area di lavoro: mq 1300
 3) Area di lavoro: mq 1300
 4) Area di lavoro: mq 1300
 5) Area di lavoro: mq 1300
 6) Area di lavoro: mq 1300
 7) Area di lavoro: mq 1300
 8) Area di lavoro: mq 1300
 9) Area di lavoro: mq 1300
 10) Area di lavoro: mq 1300

8: SERVIZI IGIENICI UFFICI COMMERCIALI E PUBBLICI (LOCALE DI CATEGORIA 3)

1) Area di lavoro: mq 25
 2) Area di lavoro: mq 25
 3) Area di lavoro: mq 25
 4) Area di lavoro: mq 25
 5) Area di lavoro: mq 25
 6) Area di lavoro: mq 25
 7) Area di lavoro: mq 25
 8) Area di lavoro: mq 25
 9) Area di lavoro: mq 25
 10) Area di lavoro: mq 25

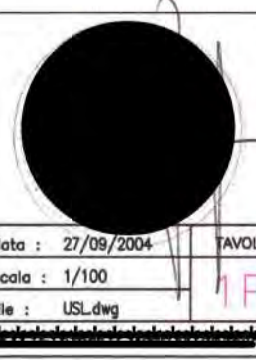
9: UFFICI COMMERCIALI (LOCALE DI CATEGORIA 1)

1) Area di lavoro: mq 128
 2) Area di lavoro: mq 128
 3) Area di lavoro: mq 128
 4) Area di lavoro: mq 128
 5) Area di lavoro: mq 128
 6) Area di lavoro: mq 128
 7) Area di lavoro: mq 128
 8) Area di lavoro: mq 128
 9) Area di lavoro: mq 128
 10) Area di lavoro: mq 128

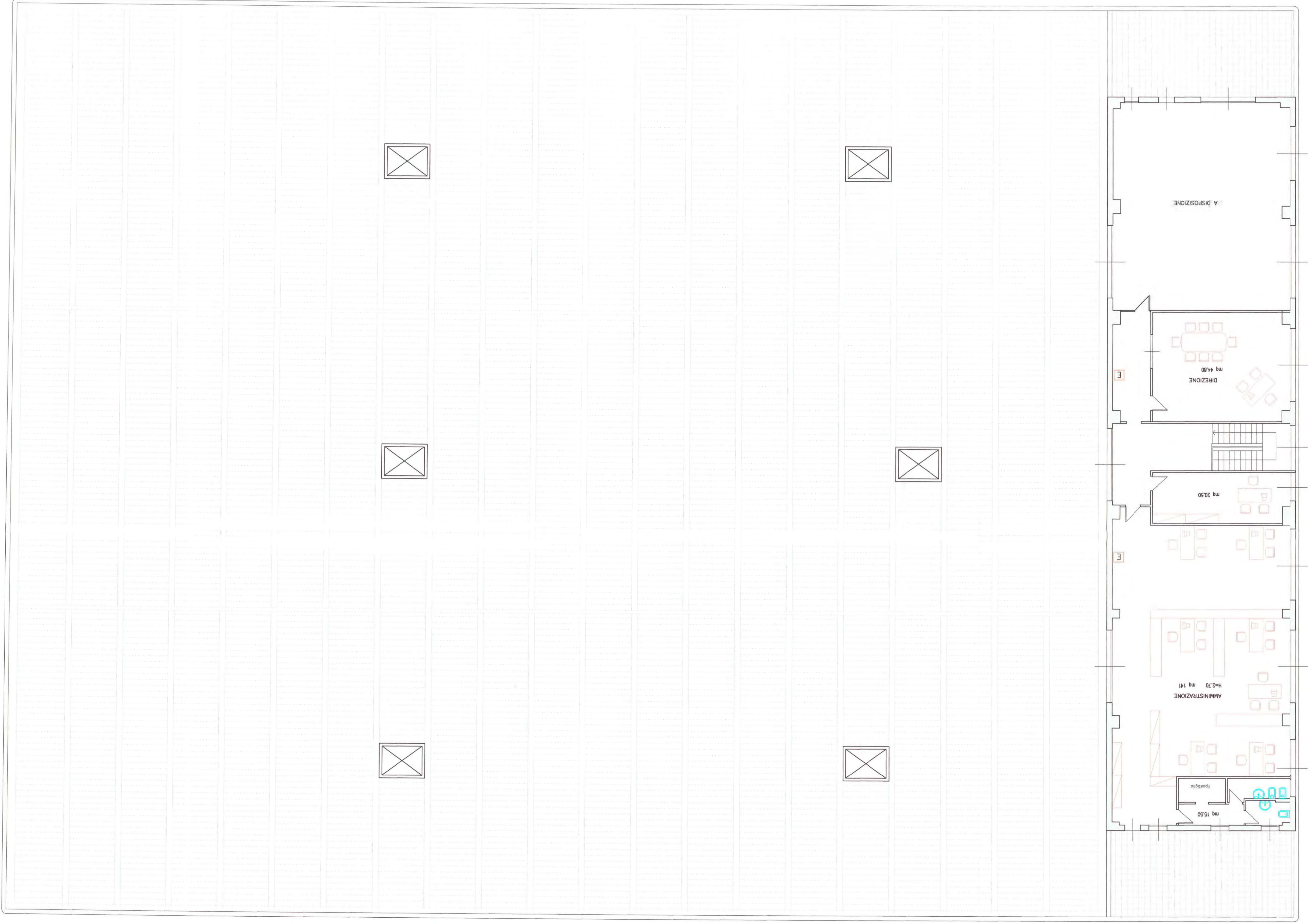
10: LOCALI TECNOLOGICI (LOCALE DI CATEGORIA 3)

1) Area di lavoro: mq 70
 2) Area di lavoro: mq 70
 3) Area di lavoro: mq 70
 4) Area di lavoro: mq 70
 5) Area di lavoro: mq 70
 6) Area di lavoro: mq 70
 7) Area di lavoro: mq 70
 8) Area di lavoro: mq 70
 9) Area di lavoro: mq 70
 10) Area di lavoro: mq 70

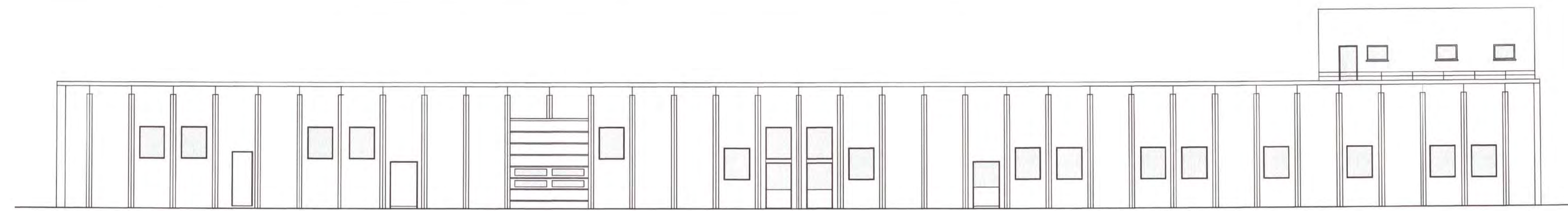
Località:	COMUNE DI SANSEPOLCRO - PROVINCIA DI AREZZO
Lavori:	COMPARTIMENTAZIONE ANTINCENDIO E FUNZIONALE IN UN EDIFICIO INDUSTRIALE IN ZONA INDUSTRIALE S.FIORA
Rifer. catastali:	Foglio n° 78 - Particella 416
Comittente:	Industria S. Fiora - Zona Ind.le S. Fiora (Sansepolcro)
Oggetto:	PIANTA PIANO TERRA - STATO DI PROGETTO



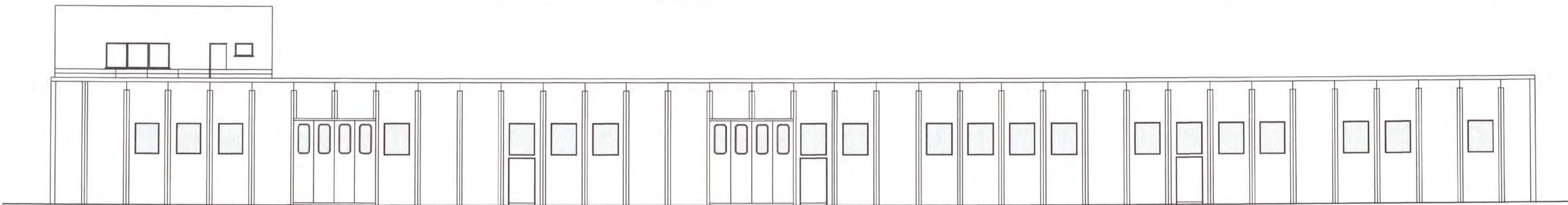
data: 27/09/2004
 scala: 1/100
 file: LSI_001



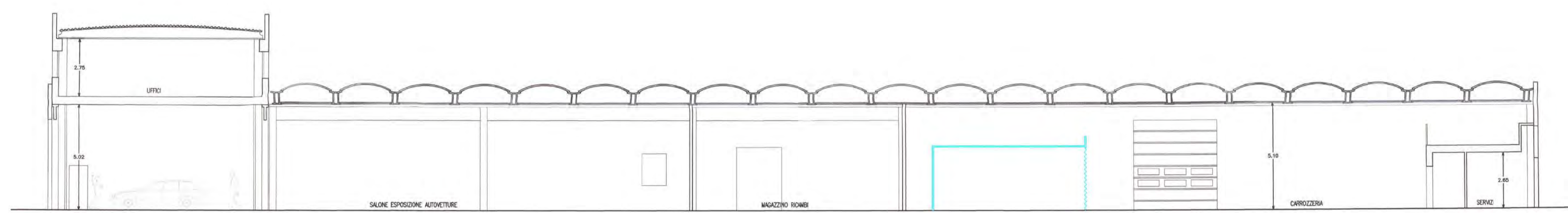
Località :	COMUNE DI SANSEPOLCRO - PROVINCIA DI AREZZO
Layer :	COMPARTIMENTAZIONE ANTINCENDIO E FUNZIONALE IN UN EDIFICIO INDUSTRIALE IN ZONA INDUSTRIALE S.FIORA
Interventista :	Foglio n° 78 - Particello 416
Dimensione :	Area - Zona Ind.le S.Fiora (Sanspolcro)
data :	27/09/2004
file :	2P
scala :	1/100
file :	USL.dwg



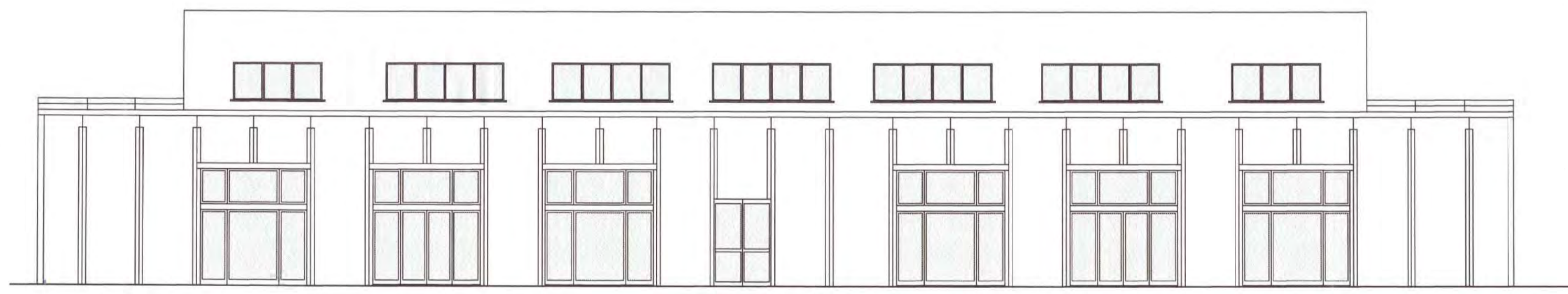
PROSPETTO SUD



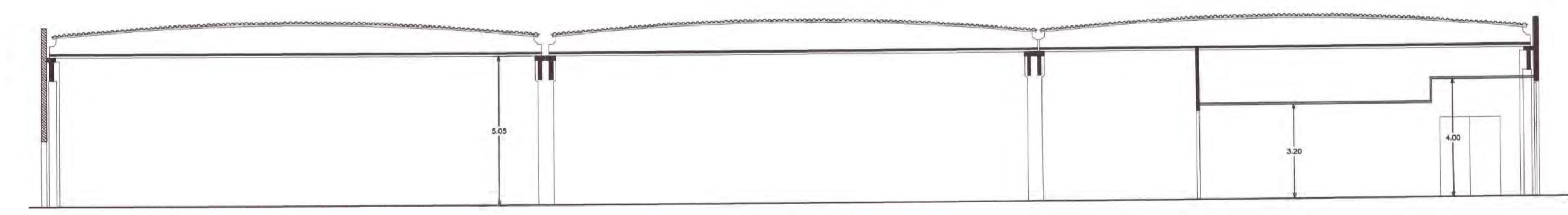
PROSPETTO NORD



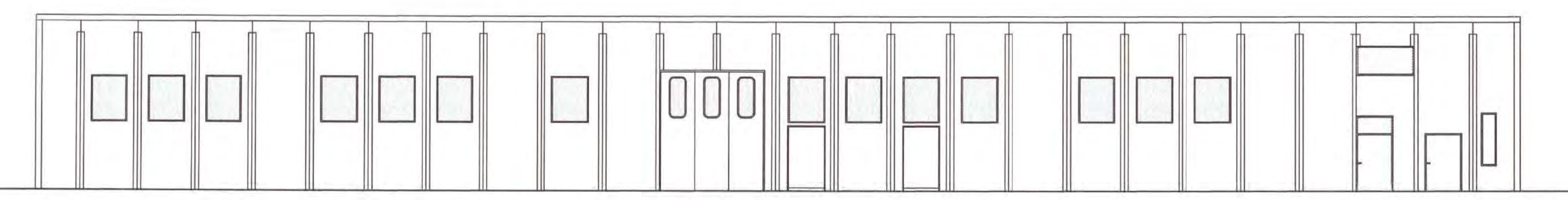
SEZIONE AA



PROSPETTO EST - FRONTE STRADA STATALE

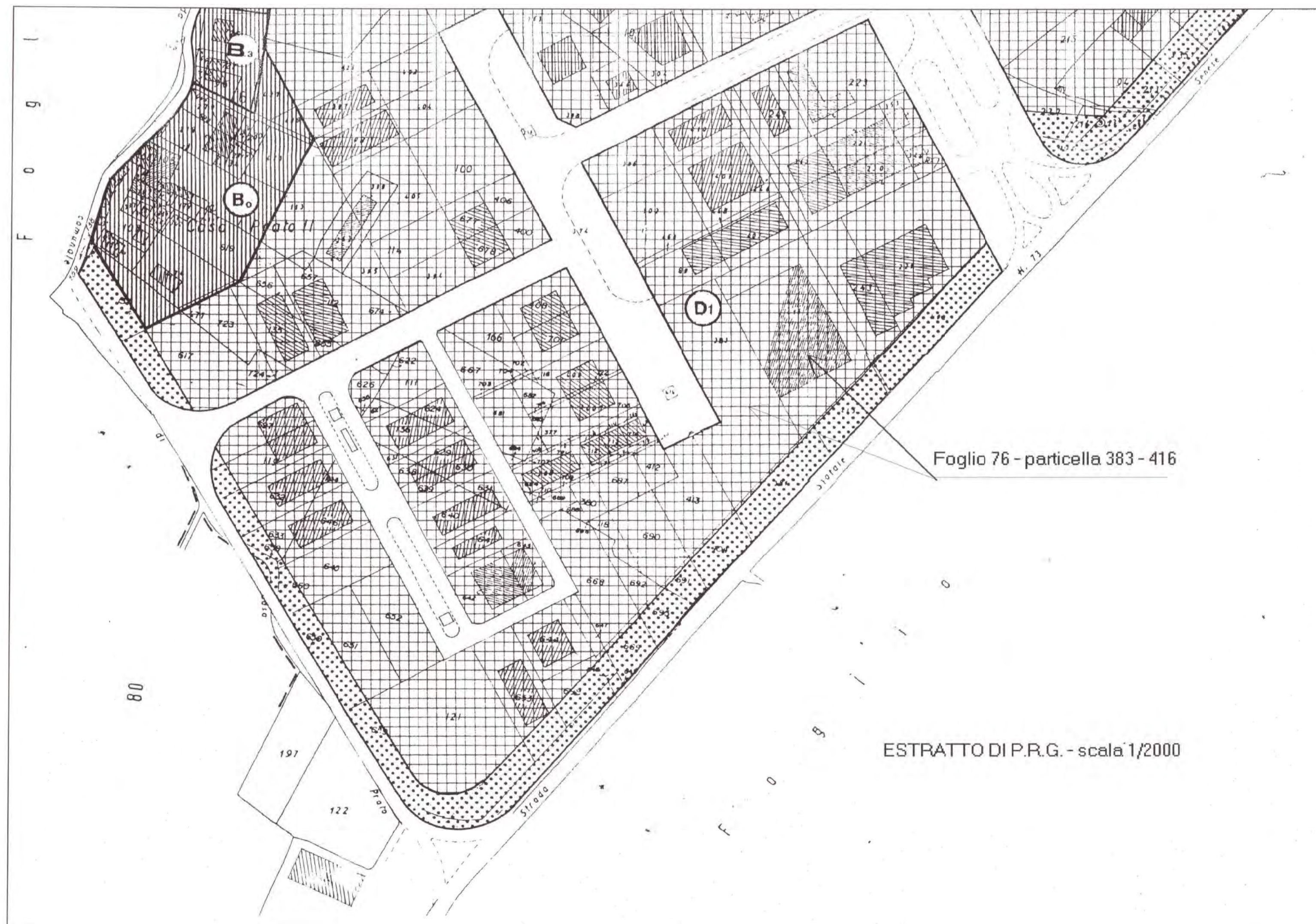


SEZIONE B:B

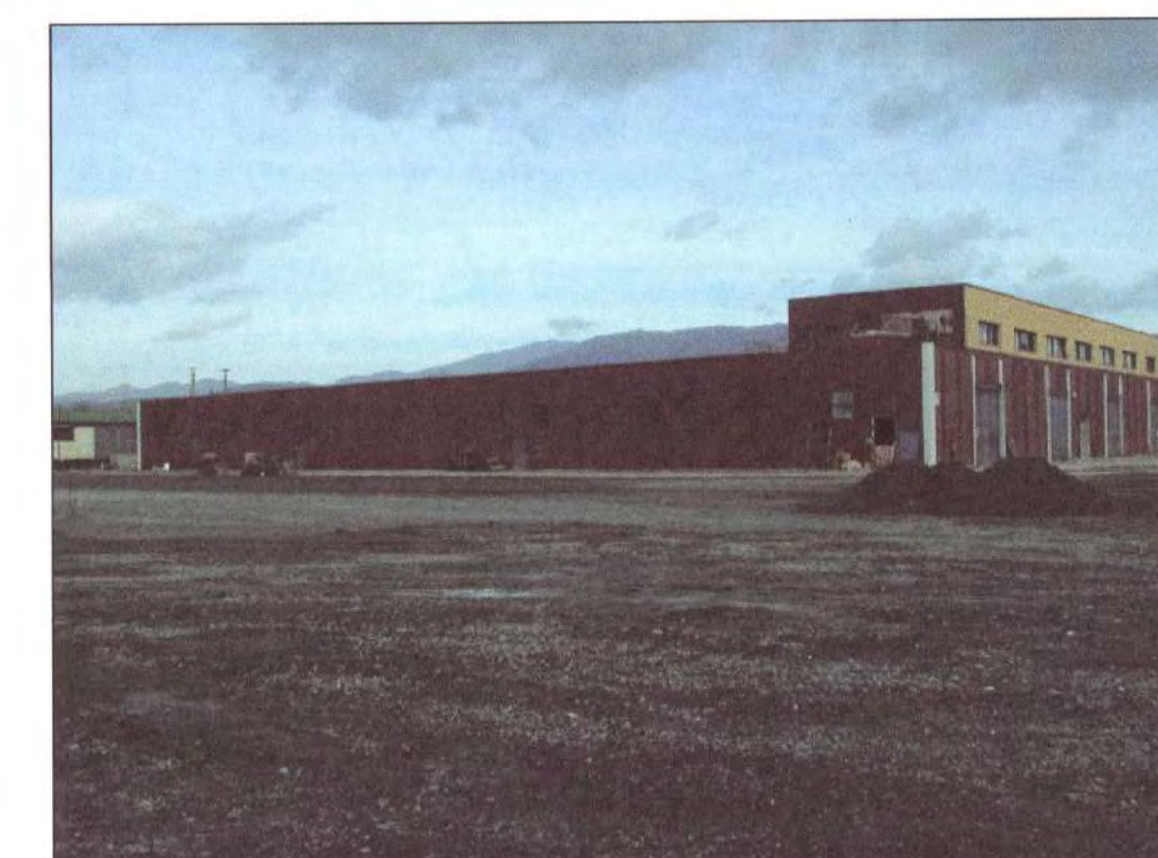


PROSPETTO OVEST

Località :	COMUNE DI SANSEPOLCRO - PROVINCIA DI AREZZO		
Lavoro :	COMPARTIMENTAZIONE ANTINCENDIO E FUNZIONALE IN UN EDIFICIO INDUSTRIALE IN ZONA INDUSTRIALE S.FIORA		
Rifer. catastali :	Foglio n° 76 - Particella 418		
Committente :	Zona Ind.le S.Fiora (Sansepolcro)		
data :	27/03/2004	TRONCA	
scala :	1/100		
file :	USL.dwg		3P
Oggetto :	PROSPETTI E SEZIONI - STATO DI PROGETTO		



VISTE PRINCIPALI DALLA SENESE ARETINA



Località :	COMUNE DI SANSEPOLCRO - PROVINCIA DI AREZZO	data :	27/01/2003	TAVOLA
Lavori :	COMPARTIMENTAZIONE ANTINCENDIO E FUNZIONALE AMPLIAMENTI SALONE ESPOSIZIONE E DEPOSITO OLII LUBRIFICANTI IN UN EDIFICIO INDUSTRIALE IN ZONA INDUSTRIALE S.FIORA	scala :	1/2000	
Rifer.catastrali:	Foglio n° 76 - Particella 416	file :	COMPO.dwg	
Committente : A. - Zona Ind.le S.Fiora (Sansepolcro)			
Oggetto :	COROGRAFIA GENERALE E FOTOGRAFIE			